

Редукционные клапаны с пилотным управлением типа DP17 и DP17G с корпусом из чугуна SG

Описание

Клапан DP17 имеет корпус из чугуна SG, и может работать на паре или сжатом воздухе.

Клапан DP17G имеет корпус из чугуна SG, и может работать на сжатом воздухе и газах.

ВАЖНО: Клапан не может работать на кислороде.

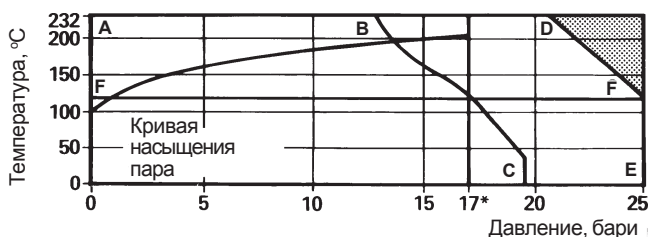
Ограничение применения

Корпус соответствует нормам Ру25.

Максимальная расчетная температура DP17 232°C
DP17G 120°C.

Максимальное давление холодного гидравлического испытания 38 бари.

Рабочий диапазон



* Максимальное давление при работе на паре (рекомендуемое).

Изделие не должно использоваться в данной области параметров.

A - D - E Резьба или Фланцы BS4504 Ру25, ANSI 300, BS 10, Table H, BSP, API.

A - B - C Фланцы ANSI 150.

F - F DP17G ограничение 120°C.

Существует три диапазона пружин для настройки давления за клапаном:

Желтая 0,2 - 3 бар, **Синяя** 2,5 - 7 бар, **Красная** 6 - 17 бар

Размеры и соединения

Ду 15 LC*, 15, 20, 25, 32, 40 и 50

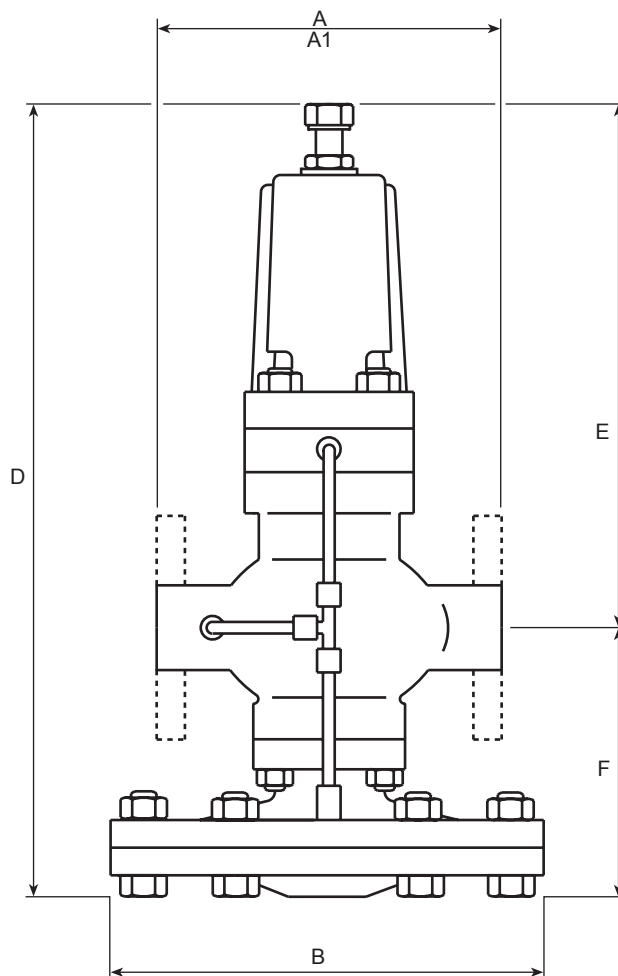
Резьба BSP (BS 2) или API (только Ду15 - 25)

Фланцы от Ду15 до Ду50 BS4504 Ру16/25
от Ду25 до Ду50 BS 10 Таблица H и ANSI 300
По спецзаказу от Ду15 до Ду50 JIS 10/16 и ANSI 150
от Ду15 до Ду20 BS 10 Таблица F
от Ду15 до ANSI 300

Пропускная способность

Смотри TI-P006-03. Существует версия Ду15LC с пониженной пропускной способностью.

Ду15LC	Ду15	Ду20	Ду25	Ду32	Ду40	Ду50
1,0	2,8	5,5	8,1	12,0	17,0	28,0

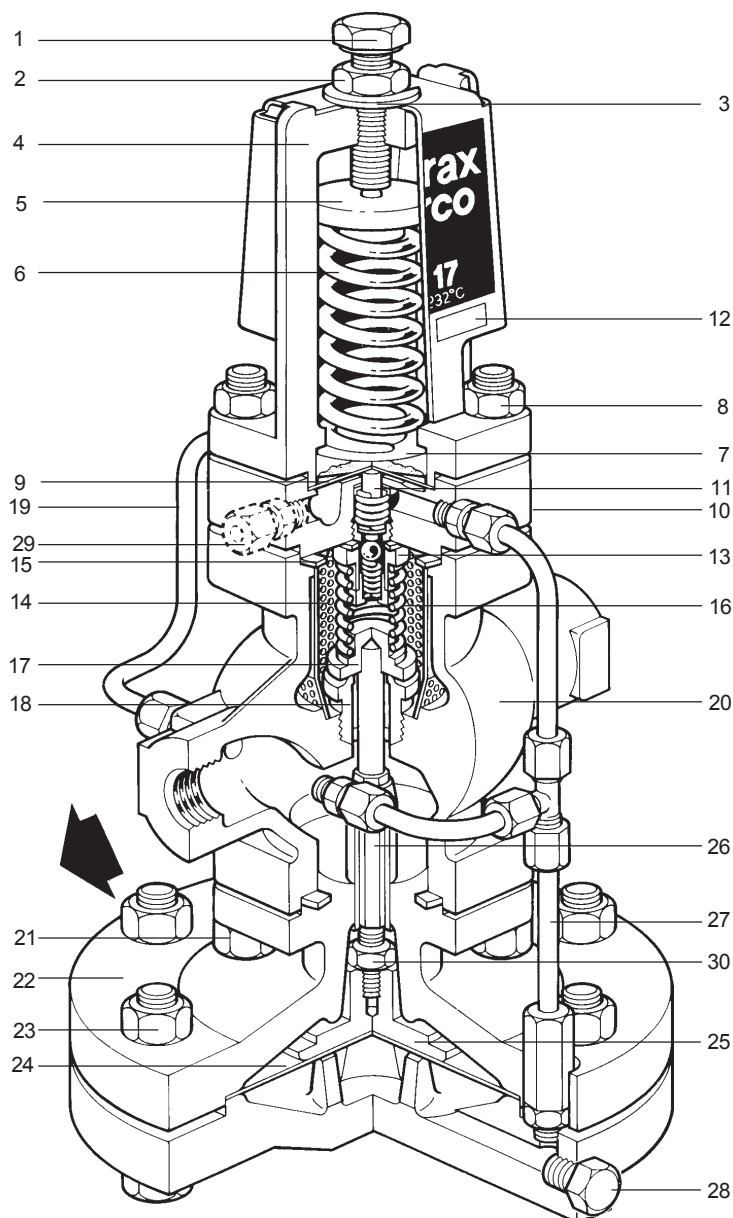


Прим.: Максимальные значения коэффициентов Kv даны для выбора устанавливаемого за редукционным предохранительного клапана.

При использовании встроенной импульсной трубки отбора давления пропускная способность клапана снижается.

Размеры (ориентировочные) в мм

Размер	Резьб.		BS 10H		PN 16/25		ANSI 300		BS 10F		ANSI 150		JIS 10/16		Вес	
	A	A1	A1	A1	A1	A1	A1	A1	B	D	E	F	Резьба	Фланцы		
15 LC	160	—	130	126,6	117	120,2	122	185	364	234	130	12 кг	12,8 кг			
15	160	—	130	126,6	117	120,2	122	185	364	234	130	12 кг	12,8 кг			
20	160	—	150	—	133	139,4	142	185	364	234	130	12 кг	13,7 кг			
25	180	160	160	160	—	160	152	207	388	240	148	13 кг	16 кг			
32	—	180	180	180	—	176	176	207	388	240	148	17 кг	17 кг			
40	—	200	200	200	—	199	196	255	433	255	178	29 кг	29 кг			
50	—	230	230	230	—	228	222	255	433	255	178	31,5 кг	31,5 кг			



Материалы

№	Деталь	Материал	
1	Настроечный болт	Сталь	BS 3692 Gr 8.8
2	Стопная гайка	Сталь	BS 3692 Gr 8.8
3	Шайба	Сталь нерж.	BS 1449 304 S 16
4	Кожух	Чугун SG	DIN 1693 GGG 40
5	Пластина	Латунь	BS 2872 CZ 122
6	Настроечная пружина	Сталь нерж.	BS 2056 302 S 25
7	Нижняя пластина	Латунь	BS 2872 CZ 122
8	Шпильки и гайки кожуха	Сталь M10 x 50	BS 4439 Gr 8.8 BS 3692 Gr 8
9	Пилотные диафрагмы	Фосфористая бронза	BS 2870 PB 102 1980
10	Корпус пилотного клапана	Чугун SG	DIN 1693 GGG 40.3
11	Толкатель	Сталь нерж.	BS 970 431 S 29
12	Крышка	Сталь нерж.	BS 1449 304 S 12 2A
*13	Седло пилотного клапана	Сталь нерж.	BS 970 431 S 29
14	Экран фильтра	Сталь нерж.	ASTM A240 TP 304
15	Прокладка	Армированный нерж. сталью графит	
16	Возвратная пружина главного клапана	Сталь нерж.	BS 2056 302 S 25
*17	Главный клапан	Сталь нерж.	BS 970 431 S 29
18	Седло гл. клапана	Сталь нерж.	BS 970 431 S 29
19	Трубка отбора импульса давления	Медь	BS 2871 C 106 SH

№	Деталь	Материал	
20	Корпус	Чугун SG	DIN 1693 GGG 40.3
21	Шпильки и гайки	Сталь M10 x 25	BS 4439 Gr 8.8 BS 3692 Gr 8
22	Камера главных диафрагм	Чугун SG	DIN 1693 GGG 40.3
23	Шпильки и гайки	Сталь M12 x 50	BS 3692 Gr 8.8 BS 3692 Gr 8
24	Гл. диафрагмы	Фосфористая бронза	BS 2870 PB 102 1980
25	Пластина толкателя	Латунь	BS 2872 CZ 122
26	Толкатель	Сталь нерж.	BS 970 431 S 29
27	Трубка	Медь и латунь	
28	Пробка 1/8" BSP	Сталь	
29	Ниппель	Латунь	
30	Стопор	Сталь	BS 3692 Gr 8

* Нерж. сталь и Nitrile для DP17G.

Монтаж

Клапан должен монтироваться на горизонтальном трубопроводе. Полная инструкция по монтажу и эксплуатации прилагается к каждому изделию.